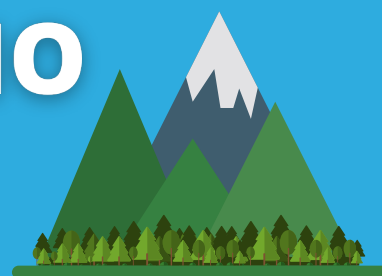




VACANZA STUDIO IN ITALIA - TRENTINO ESTATE 2023



Tel (+39) 0736 343440 - (+39) 0736 336339
www.giocamondostudy.it



*Benvenuti all'inizio della vostra vacanza studio con Giocamondo Study!
Vi aspettiamo e vi auguriamo di trascorrere un'esperienza indimenticabile!
#timetoexplore*

COSA TROVERAI IN QUESTA BROCHURE INFORMATIVA

1) Documenti di viaggio (carta d'identità, passaporto, autodichiarazioni, ecc);

2) Modulo consenso genitori - ex allegato B delle brochure informative dei precedenti anni. OBBLIGATORIO da compilare (da quest'anno compilabile online in [area riservata Giocamondo Club](#) nella sezione documenti);

3) Informazioni generali sulla vacanza studio (bagagli, abbigliamento, viaggio, sim, denaro, tutto ciò che è utile portare in valigia, ecc);

4) Istruzioni per l'APP Giocamondo Study (a cosa serve, quando scaricarla, quando usarla e a chi è rivolta).

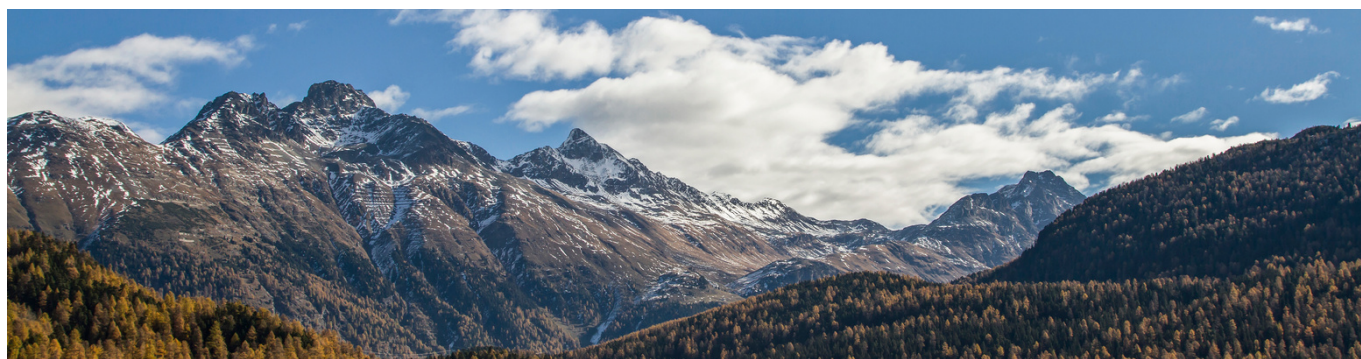


IL VIAGGIO PRIMA DELLA PARTENZA

➤ DOCUMENTI NECESSARI PER IL VIAGGIO:

- Carta d'identità o passaporto individuale, in corso di validità, valido per espatrio e in ottime condizioni (in aeroporto non verranno accettati documenti di identità strappati, incollati etc).
- Tessera sanitaria in originale.
- I minori che non hanno compiuto i 14 anni di età e che faranno il viaggio in aereo o in nave devono unire al proprio documento di identità la "Delega di Accompagno" scaricabile dal nostro sito <https://www.giocamondostudy.it/viaggi/importante-da-sapere/> al seguente LINK. Tale modulo è obbligatorio e dovrà essere portato in originale il giorno del viaggio unitamente alla fotocopia del documento di identità del genitore/tutore legale
- Modulo di consenso dei genitori firmato

N.B. Qualora in aeroporto o città di partenza designata, il ragazzo fosse accompagnato o ripreso da una persona diversa dal genitore o si recasse o andasse via da solo, si prega di compilare il modulo/autorizzazione (scaricabile dal sito) e consegnarlo al Group leader /accompagnatore presente.





LINK UTILI

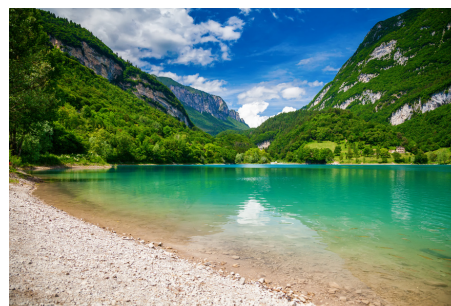
IMPORTANTE

TROVERETE TUTTE LE INFORMAZIONI RELATIVE AI VIAGGI SUL NOSTRO SITO INTERNET VISITANDO LE SEZIONI AD HOC AI SEGUENTI LINK:

1. [Sezione viaggi >](#)
2. [Documenti e disposizioni normative >](#)
3. [Fogli di convocazione >](#) Tutti i dettagli inerenti al tuo viaggio verranno comunicati ufficialmente nel foglio CONVOCAZIONE DI VIAGGIO che sarà pubblicato al massimo 10 giorni prima della data di partenza.
4. [Contatti Strutture >](#)
5. [Modulo consenso Genitori. Vai alla sezione documenti di "Giocamondo Club" >](#)
6. [Importante da sapere >](#)

II MODULO CONSENSO GENITORI (ex allegato B delle precedenti brochure informative) dovrà essere firmato digitalmente sulla tua [area riservata "Giocamondo Club"](#), nella sezione documenti. **IMPORTANTE:** una copia cartacea dovrà essere messa in valigia e consegnata al Direttore del centro Giocamondo Study una volta arrivati in struttura.

Per garantire la massima sicurezza e il rispetto delle norme nazionali ed internazionali, potrebbe essere necessario apportare qualche variazione ai programmi e/o escursioni programmate. Al verificarsi di ciò ne daremo immediata comunicazione e provvederemo alla sostituzione con programmi e/o escursioni di egual valore o interesse con l'obbiettivo di non gravare ulteriormente sulle famiglie.





> COSA METTERE IN VALIGIA

Si consiglia di mettere in valigia vestiti estivi comodi, possibilmente in cotone, e di dotarsi di **cappello con visiera per proteggersi dal sole**.

Si raccomanda vivamente di mettere in valigia, gli asciugamani, i prodotti per l'igiene personale (shampoo, balsamo ecc..), calzini, canottiere, pigiama, pantaloncini corti, pantaloni lunghi, tuta, scarpe comode e robuste da passeggio e da ginnastica, giacca, k-way, felpa, ciabatte per doccia, retina per lavaggio biancheria.

Altro consigliato: protezione solare, burro cacao, fazzoletti carta, phon, sapone per la lavanderia.

Altro sconsigliato: grosse quantità' di denaro, coltellini o comunque oggetti pericolosi, oggetti di grande valore (macchinette fotografiche, videocamere, lettori mp3, gioielli, console, videogiochi, ecc.) ed in generale qualsiasi oggetto non strettamente necessario.

> BAGAGLI

Ogni studente potrà portare con se un bagaglio a mano con un peso complessivo non eccedente gli 8 kg (dimensioni massime di 55 x 40 x 20 cm) ed un bagaglio da stiva di un peso complessivo non eccedente i 20 kg.

Eventuali eccessi saranno a carico dei partecipanti.

Nelle convocazioni di viaggio troverete informazioni dettagliate e, dove presenti, relative modifiche alle condizioni sopra riportate, in base alle specifiche policy delle compagnie aeree.

Nel bagaglio a mano è sempre utile mettere un cambio abiti e di intimo per almeno 48 ore, un paio di ciabatte, una maglia per ripararsi dall'aria condizionata e un beauty con spazzolino e dentifricio.





LIQUIDI NEL BAGAGLIO A MANO (solo per chi viaggia in aereo):

Ci sono delle norme da ricordare su quali oggetti è consentito portare nel bagaglio a mano e cosa è meglio lasciare a casa. In particolare noi consigliamo di mettere tutti i liquidi nel bagaglio da stiva! Vi preghiamo di notare che il significato della parola "liquidi" ha in questo caso connotazioni piuttosto ampie. Per esempio: burro cacao, rossetti, creme, deodoranti e lacca per capelli in questo contesto sono tutti considerati liquidi. Le norme per i liquidi che possono essere messi nel bagaglio a mano:

- **Il liquido deve essere in un contenitore trasparente della capacità massima di 100 ml.**
 - **Tutti i contenitori devono poter essere facilmente inseriti in un sacchetto di plastica trasparente e richiudibile di capacità non superiore a 1 litro e di dimensioni non superiori a 20 x 20 cm.**
 - **Detto sacchetto di plastica deve essere rimosso dal bagaglio a mano e presentato separatamente al personale di sicurezza dell'aeroporto.**
- Si prega di notare che tutti i liquidi che non rispondano ai suddetti requisiti verranno ritirati ed eliminati!**

> COSA PORTARE CON SE'

DENARO

Si ricorda che la vacanza studio prevede il trattamento in pensione completa, quindi trasferimenti, corso di lingua e attività extra didattiche (escursioni) sono incluse. Tutte le spese personali saranno a carico degli studenti partecipanti. Si consiglia pertanto ai genitori di non dare grosse somme di denaro. **Inoltre si consiglia vivamente di munire i ragazzi di carta prepagata ricaricabile.**



MEDICINALI

Si consiglia di portare i farmaci di prima necessità ritenuti utili, soprattutto nel caso in cui stiate seguendo una terapia specifica. In tal caso, si ricorda di consultare il proprio medico curante e portare un certificato medico.

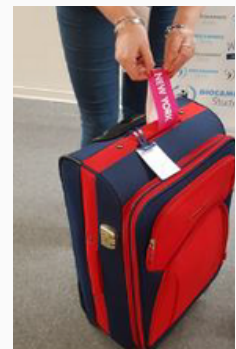
➤ **ARRIVO IN AEROPORTO ED ETICHETTATURA BAGAGLIO**

Il giorno della partenza vi dovrete presentare in aeroporto, **puntuali**, all'orario e luogo indicato nella convocazione viaggi.

Per coloro che scelgono l'opzione bus da Milano troveranno nel luogo stabilito nella convocazione di viaggio un nostro referente per il disbrigo delle formalità previste.

Ci sarà il **Group leader Giocamondo Study, in divisa blu, ad attendervi**. Si raccomanda la massima puntualità in quanto, per gestire grandi gruppi, occorre molto tempo. Il nostro operatore vi consegnerà:

- **Lanyard/collarino Giocamondo Study** che dovrete sempre indossare
- **Etichette per le valigie** dove potete scrivere i vostri recapiti
- **Adesivi colorati**, in base alla vostra struttura di destinazione.



TEMPI DI ATTESA

Nelle giornate di partenza, ma soprattutto nelle giornate di arrivo a destinazione, si potrebbero verificare tempi di attesa, in quanto Giocamondo Study gestisce grandi gruppi di studenti.

Vi chiediamo pertanto un po' di pazienza, cercheremo di svolgere tutte le operazioni nel più breve tempo possibile, inoltre vi ricordiamo che i ragazzi saranno sempre assistiti e accompagnati da group leader Giocamondo Study, in stretto contatto con l'ufficio per eventuali segnalazioni da fare a voi genitori.



ARRIVO ALL'AEROPORTO DI DESTINAZIONE

Una volta atterrati a Milano troverete il referente di zona ad accogliervi. Lo stesso vi indirizzerà verso il bus che vi accompagnerà fino alla struttura. I trasferimenti sono sempre privati e il Group leader Giocamondo Study sarà sempre con voi.

ARRIVO NELLA VOSTRA STRUTTURA IN TRENTINO

➤ **PRESENTAZIONE GIOCAMONDO STUDY**

Una volta arrivati presso la struttura di destinazione, la sera stessa dell'arrivo o la mattina successiva (in base agli orari di arrivo) parteciperete alla fantastica **presentazione Giocamondo Study**. Durante la presentazione conoscerete: il vostro Direttore, il vostro Group leader di riferimento, tutto lo staff Giocamondo Study e gli altri ragazzi, provenienti da tutta Italia. Inoltre vi verranno presentati: il programma, gli orari, le escursioni, il regolamento e vi verranno fornite tutte le informazioni necessarie per vivere al meglio la vacanza studio.

➤ **GADGET**

All'arrivo in struttura riceverete lo **zainetto by Giocamondo Study**. Riceverete inoltre l'utilissimo Block Notes by Giocamondo Study, che vi consentirà di non perdere nessuna informazione durante le lezioni.



Il **Lanyard/collarino Giocamondo Study**, che vi verrà consegnato, è da indossare **OBBLIGATORIAMENTE** per tutta la durata della vacanza studio.



➤ **CHIAVI DELLE STANZE, DA NON SMARRIRE!!**

Vi verrà affidata una chiave tramite la quale avrete accesso alle stanze. Nel caso di smarrimento o furto della chiave il costo per la duplicazione sarà a carico dello studente affidatario. (Il costo per la duplicazione varia in base alla struttura, ma indicativamente sarà di 90 €)

➤ **GIOCAMONDO STUDY LIVE**

I direttori di struttura, in collaborazione con i nostri operatori web, aggiorneranno quotidianamente la sessione **Giocamondo Study live** del sito www.giocamondostudy.it con foto e racconti delle giornate, così da permettere alle famiglie di essere vicine ai propri ragazzi. Sarà anche possibile visionare le immagini delle attività dei ragazzi sulla nostra **pagina Facebook/canale Instagram**.

➤ **LAVANDERIA**

E' previsto l'utilizzo della lavatrice ed asciugatrice all'interno del residence a carico dello studente ed inoltre è previsto un servizio di pulizia e cambio biancheria settimanale. Si consiglia di mettere in valigia anche un sacchetto retinato per gli indumenti da lavare.

➤ **DANNI A STRUTTURE O COSE**

Vivrete in strutture dove vi verrà affidata una stanza con il suo mobilio. Avrete accesso a diverse aree comuni dove si terranno lezioni, attività sportive e ricreative. Se si verificassero danni a strutture o cose, una volta individuato il responsabile, sarà chiesto di pagare in loco i danni prima della partenza. Il coordinatore di ogni centro effettuerà un controllo preventivo e finale dell'integrità dei luoghi/stanze che andrete ad occupare.



➤ PULIZIA ...MA CON CAMERE ORDINATE

Si consiglia a tutti i partecipanti di tenere le camere in ordine, evitando di depositare sul pavimento indumenti sporchi e immondizia, al fine di agevolare le operazioni di pulizia. In camere molto disordinate non verrà effettuata la pulizia.

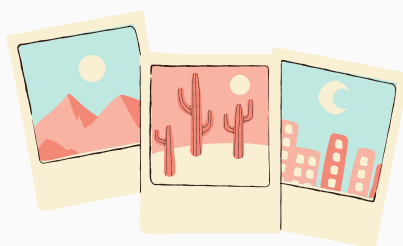
LA GIORNATA TIPO (ESEMPIO)

ORARIO	LUNEDI	MARTEDI	MERCOLEDI	GIOVEDI	VENERDI	SABATO	DOMENICA
07:45	punto di ritrovo	punto di ritrovo	punto di ritrovo	punto di ritrovo	punto di ritrovo	punto di ritrovo	punto di ritrovo
7:50 - 8:30	colazione	colazione	colazione	colazione	colazione	colazione	colazione
08:50	punto di ritrovo	punto di ritrovo	punto di ritrovo	punto di ritrovo	punto di ritrovo	punto di ritrovo	punto di ritrovo
9:00 - 12:30	lezione	lezione	lezione	lezione	lezione	escursione mezza giornata con pranzo al sacco	escursione intera giornata con pranzo al sacco
12:50	punto di ritrovo	punto di ritrovo	punto di ritrovo	punto di ritrovo	punto di ritrovo		
13:00 - 13:30	pranzo	pranzo	pranzo	pranzo	pranzo		
13:50	punto di ritrovo	punto di ritrovo	punto di ritrovo	punto di ritrovo	punto di ritrovo		
14:00 - 17:30	attività pomeridiane	attività pomeridiane	attività pomeridiane	attività pomeridiane	attività pomeridiane	attività pomeridiane	
18:30	punto di ritrovo	punto di ritrovo	punto di ritrovo	punto di ritrovo	punto di ritrovo	punto di ritrovo	
18:30 - 19:30	cena	cena	cena	cena	cena	cena	cena
20:00	punto di ritrovo	punto di ritrovo	punto di ritrovo	punto di ritrovo	punto di ritrovo	punto di ritrovo	punto di ritrovo
20:00 - 22:00	attività serali	attività serali	attività serali	attività serali	attività serali	attività serali	attività serali
22:00 - 24:00	rientro nelle accomodation e vigilanza	rientro nelle accomodation e vigilanza	rientro nelle accomodation e vigilanza	rientro nelle accomodation e vigilanza	rientro nelle accomodation e vigilanza	rientro nelle accomodation e vigilanza	rientro nelle accomodation e vigilanza

N.B. Questo è un esempio di come sarà strutturata la giornata tipo. Vi ricordiamo che il nostro staff sarà sempre presente e disponibile per ogni necessità.

AVVERTENZE

In tutti i centri Giocamondo Study non è consentito fumare e fare uso di alcolici. Particolari esigenze legate al fumo dovranno essere comunicate al direttore del centro.





APP

GIOCAMONDO STUDY
NOVITÀ 2022



- Scaricabile da giugno su [APP Store](#) e [Play Store](#) cercando "Giocamondo Study"
- Invieremo le credenziali di accesso dei ragazzi alle email dei genitori
- Tutti i ragazzi dovranno scaricarla, attivare le notifiche ed inserire una propria foto.
- Sarà necessaria per effettuare i placement test
- È completamente dedicata ai ragazzi
- Avrà la sua massima funzionalità durante il centro
- Tra le funzionalità principali:
 - comunicazioni con i ragazzi
 - notifiche e reminder
 - archiviazione documenti
 - programma sempre a portata di mano
 - accesso rapido a questionari e sezioni protette del sito come le foto
 - appello ai raduni

Tutta la nostra innovazione nel palmo di una mano!
Un'App rivolta ai ragazzi, pensata per essere utilizzata durante la Vacanza Studio.